

# 華航專屬優惠案 發熱衣/褲/圍脖/圍巾/帽



WIWI

## 刷毛發熱衣

7.6°C 昇溫發熱

溫熱感環繞，  
快速昇溫，從體表暖到心裡。





遠紅外線發熱 熱力加倍刷毛 超透氣乾爽 清新調溫熱

華航福委專用團購給您最溫暖的呵護！0.82遠紅外線有感升溫【熱銷經典款】、【迪士尼】溫灸刷毛發熱衣、發熱褲、發熱圍脖/帽/圍巾團購優惠中！



Disney MICKEY MOUSE & Friends



## 溫暖隨行

迪士尼系列  
發熱衣



# 遠紅外線

## 溫灸刷毛發熱衣

### 寒冬熱活 輕首選



### 8大第一 持續領先



遠紅外線紗



熱加倍刷毛



超透氣乾爽



耐洗不變形



清新調溫濕



全程台灣製



銷售好口碑



多款式顏色

訂購連結



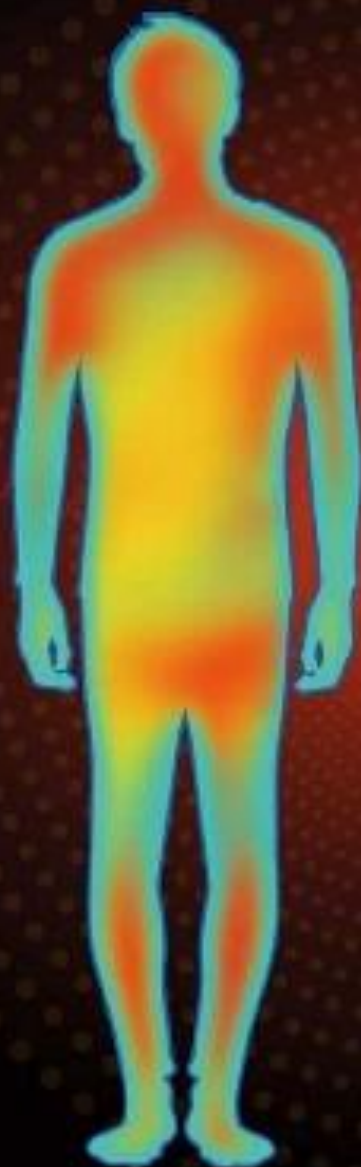


# 7星體感 衣定舒適

0.82

遠紅外線光能

將電氣石奈米化加入紗線內，釋放遠紅外線能量，平均放射率達0.82，能迅速被人體吸收，引起體內原子和分子的震動，產生溫熱效果，幫助舒緩調理氣色，促進生理活性。



一般慢熱保暖衣

在同等室溫下，模特兒穿著一般保暖衣體溫基本維持35度



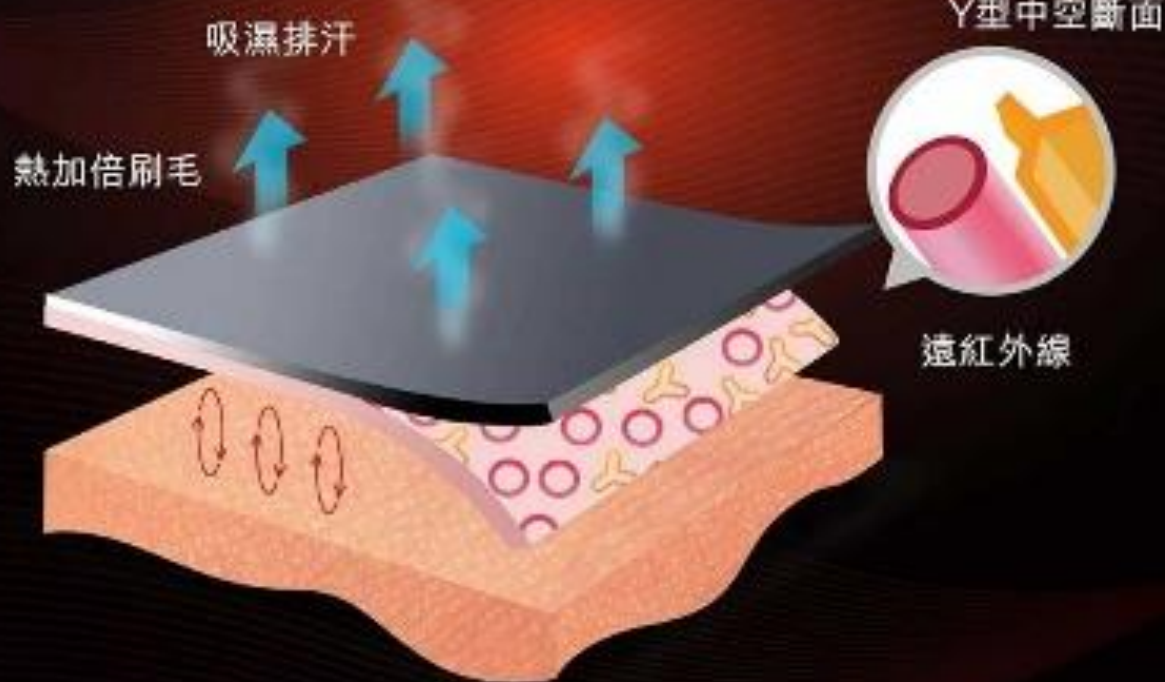
第三代 遠紅外線溫灸刷毛發熱衣

遠紅外線光能+中空纖維+熱加倍刷毛之3效熱感，整體溫度達到38度



# 7.6°C 昇溫發熱

效能持久不衰退的新光ShinHot神奇快熱紗，是同時擁有Y型中空斷面及遠紅外線微粒的新一代發熱紗，能溫熱循環昇溫，經紡織所測試10分鐘，昇溫7.6度，從體表暖到心裡，效果大勝一般衛生衣。



# 10分鐘 吸排阻冷風

Y型中空斷面纖維的超強毛細管，可迅速吸收水分，引導至布料外層，10分鐘就快乾透氣，不會悶熱黏膩，織法扎實更能阻止寒風吹入體內，從此跟悶濕不適說掰掰！







# 3效

## 熱感加倍刷毛

獨家熱加倍刷毛技術，不僅身體觸感格外舒適，更可隔絕冷空氣，蓄存熱空氣，形成溫循環，讓發熱衣更加禦寒保暖。

# 6小時

## 樂洗夜乾科技

採8%高彈性纖維，且抗起毛球達4級，多次洗滌皆不易變形，並有潔淨外觀！強化排濕機能，6小時就輕鬆晾乾，解決冬衣多天曬不乾，產生霉臭味困擾，讓洗衣曬衣更輕鬆。





## 24小時 溫濕清新守護

絕佳的溫濕度調節功能，減少細菌滋生，排除汗臭味，電氣石微粒釋放的負離子可分解空氣中釋放的有毒氣體，讓室內無毒清新。

## 0.3mm 輕量舒適手感

發熱衣輕量94g(公克)，厚度低於4張衛生紙的0.3mm(毫米)，就像第二層肌膚般，輕盈無負擔。高科技Taslan製程，讓纖維有棉質般觸感，更加柔軟、豐滿、絨感佳。



### 獨家熱加倍刷毛



WIWI發熱衣  
熱加倍刷毛



日牌發熱衣  
無刷毛

### PH值健康

WIWI發熱衣布料PH值<7，  
呈弱鹼性，符合人體健康需要



### 4級抗起毛球

刷子來回用力刷，耐磨不起球



### 輕量無負擔



WIWI發熱衣  
女圓領M僅94g



一般衛生衣  
女圓領M重219g

### 顯瘦零著感



WIWI發熱衣  
厚度僅 0.30mm



四張抽取式衛生紙  
厚度 0.34mm

註：因批布及成衣製作過程可能會造成商品些許落差，測驗儀器準確度測試環境人為操作等因素，實驗結果會有稍微差異。

## 暖身心的媒體熱報

### 三立台灣亮起來



打造金MIT發熱衣

### 年代台灣向前衝



### 非凡新聞



### 華視新聞





6 °C  
溫泉快熱布

# 遠紅外線 溫灸發熱圍脖

寒冬行旅 歡熱隨行



訂購連結





# 6大醫師 一致推薦「衣」美級發熱衣



寒冬康健衣首選

顯瘦輕薄暖一件搞定

養生快熱必備避冬衣

**蔡華**

板英醫院家醫科  
蔡華醫師

**沈怡吟**

藏亞娜美型診所  
沈怡吟醫師

**張育奎**

樂美美型診所  
張育奎院長

**陳成平**

藏亞娜美型診所  
陳成平副院長

**金偉程**

仁禾中醫診所  
金偉程院長

**羅士傑**

嶺先牙醫診所  
羅士傑院長

## 各項國際認證 機能有保障

(1)發熱飆昇7.6度

(2)遠紅外線平均放射率(2~22um)為0.82

(3)優良吸濕快乾機能

**TTRI** 財團法人紡織產業綜合研究所  
Taiwan Textile Research Institute

試驗報告 土城場區  
TUCHENG

日期: 2016.09.14 收件日期: 2016.09.14  
報告編號: TFS09535 數量: 1件 Page Order/頁數: (P1/1) Ref. No.: 空白  
報告標題: 興隆企業有限公司(T9020) 試件類別: 封織布  
地址: 244 新北市林口區文化二路一段266號19樓之20室

試驗項目	結果	試驗方法
特定熱源照射条件下之表面溫度 (°C)	23.52	PTTS-FA-010-2007
溫度(°C)	31.13	測試儀器: The revision
溫度(°C)	+7.61	熱源: 500W兩面燈
平均放射率 (2~22 μm)	0.82	測試儀器: 100公分紅外線測溫儀
		最高溫度: 25°C

合研究所 報告號碼: TFS09535

**TTRI** 財團法人紡織產業綜合研究所  
Taiwan Textile Research Institute

試驗報告 土城場區  
TUCHENG

日期: 2016.10.28 收件日期: 2016.10.13  
報告編號: TA510393-C 數量: 1件 Page Order/頁數: (P1/1) Ref. No.: 空白  
報告標題: 興隆企業有限公司(T9020) 試件類別: 封織布  
地址: 244 新北市林口區文化二路一段266號19樓之20室

試驗項目	結果	試驗方法
乾燥速率 60分鐘脫水速率(%)	26.6	PTTS-FA-004-2011 4.2
吸水速率(秒)	1.7	PTTS-FA-004-2011 4.3

研究所 報告號碼: TA510393-C

(4)抗起毛起球達4級

(5)符合CNS15290紡織品安全規範

**TTRI** 財團法人紡織產業綜合研究所  
Taiwan Textile Research Institute

試驗報告 土城場區  
TUCHENG

日期: 2016.10.28 收件日期: 2016.10.13  
報告編號: TA510393 數量: 1件 Page: 1  
報告標題: 興隆企業有限公司(T9020) 試件類別: 封織布  
地址: 244 新北市林口區文化二路一段266號19樓之20室

試驗項目	結果	試驗方法
起球性	4.0	ASTM D5112-2010 30分鐘

合研究所 報告號碼: TA510393

檢驗機構: 紡

**TTRI** 財團法人紡織產業綜合研究所  
Taiwan Textile Research Institute

試驗報告 土城場區  
TUCHENG

日期: 2016.10.28 收件日期: 2016.10.13  
報告編號: TA510393-B 數量: 1件 Page: 1  
報告標題: 興隆企業有限公司(T9020) 試件類別: 封織布  
地址: 244 新北市林口區文化二路一段266號19樓之20室

試驗項目	結果	試驗方法
耐摩擦起球量(gpm)	N.D.	CNS 15290 L1035-2013 CNS 15580-1 L3271-1-2012

註: N.D.: Not Detected. (C16gpm) 未檢出 (低於檢限範圍)

研究所 報告號碼: TA510393-B



# 衣條龍MIT工藝 灸是好讚

WIWI發熱衣堅持全程100%採用MIT優質工法。布料方面，選用國內首屈一指纖維大廠的機能原紗，並配合代工國際機能服的織布及染整技術，生產出一捆捆的成品布。成衣製作方面，從設計、打版、裁剪、車縫、修剪線頭、整燙到包裝，皆經由老師傅們的匠心巧手，以百貨專櫃級的細緻做工，用心做出一件件最「台」的發熱衣。



## 100%MIT發熱圍巾給你6個第一





## 正確洗滌方式 保養機能衣物



不可漂白

漂白水會使纖維變硬，造成衣服變質，過量還可能使衣服顏色褪色。



弱速水洗

使用洗衣機，建議用冷水清洗，使用中性洗劑（勿用冷洗精），選用正常脫水程序。



不可烘乾

由於石油系乾洗溶劑，可能會侵蝕破壞纖維組織，使之失去機能，建議用水洗。



低溫熨燙

熨燙溫度建議維持在80℃~120℃，以防高溫破壞纖維組織，造成衣服變形。

### ♥ 貼心叮嚀 ♥

- 1.建議裝洗衣袋洗滌，以免其它衣物的拉鍊或鈕扣，勾到衣物，使其破損。
- 2.超越一般浸泡染整技術的長效機能，可浸泡水洗。如欲獲得良好清洗效果可把衣物翻面或獨立清洗。
- 3.新衣服因採用環保染劑，請一定要單獨洗滌，並避免長時間浸泡，前三次下水可能會有些許掉色情況，屬正常情形。



## 服務與保證

WIWI發熱衣回購率高達80%，許多顧客更是買好幾件給一家大小都穿，證明WIWI產品經得起顧客一再的考驗。對於給你在冬天，保暖、舒適、美觀、養生的穿搭要求，極具信心。

- 7天滿意保證，不滿意退費！因為我們有絕對自信，你穿了絕對愛不釋手。
- 產品通過專業認證標準，紡織所測試證實發熱輻昇7.6℃，符合經濟部標檢局CNS15290紡織品安全規範。
- 商品如有瑕疵破損，或於運送中受損，我們將無條件更換並負擔所有費用。
- 投保新光產險2000萬產品責任險，給你安心穿著的加倍保障。

客服專線 02-2602-6810 為您親切服務



認明正品雷射標籤



WIWI溫感衣 執行長

何宗霖



詳細解說/尺寸/款式與訂購下單

👉 請掃QRcord

**團購價格**

【WIWI】熱銷經典款溫灸刷毛發熱衣/發熱褲
團購價 \$450 (原價 \$1299)
【WIWI】迪士尼正版授權溫灸刷毛發熱衣
限定下殺款  團購價 \$490 (原價 \$1899)  特價款  團購價 \$590 (原價 \$1899)
【WIWI】MIT遠紅外線溫灸  發熱圍脖  發熱帽  發熱環狀圍巾  發熱長板圍巾
團購價 \$450 ( 官網價\$699 )
【WIWI】凱蒂貓發熱帽/長版圍巾
團購價 \$500 ( 官網價\$699 )

有問題可以找客服詢問：<https://line.me/R/ti/p/%40hzz9294p>  
商品限量搶購，故會按到貨順序出貨，能接受再下單喔！

**訂購連結**